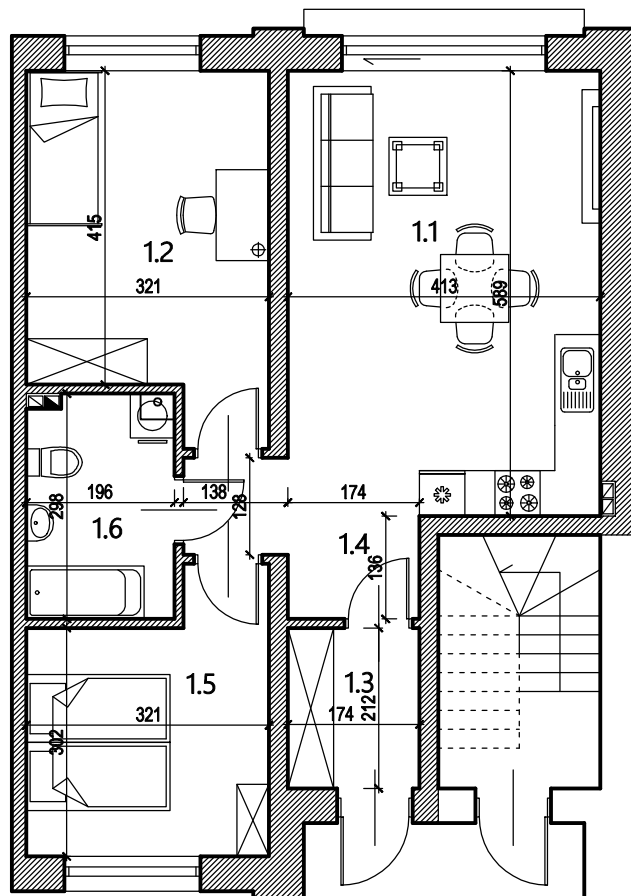


BUDYNEK ZLOKALIZOWANY W KOBYŁCE PRZY UL. MICKIEWICZA 37C LOKAL NR 1  
(PARTER)



PARTER

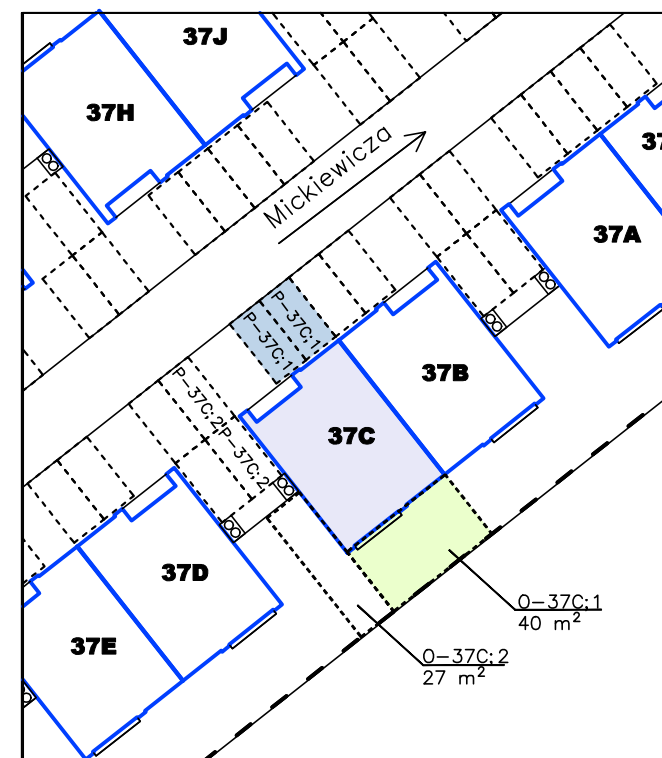
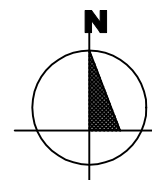
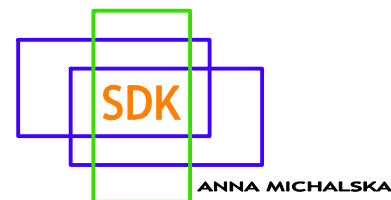
Powierzchnie użytkowe podano z uwzględnieniem tynków zgodnie z PN-ISO 9836:2022-07 oraz Rozporządzeniem Ministra Rozwoju z dnia 11 września 2020 r. w sprawie szczegółowego zakresu projektu budowlanego

Karta informacyjna nie stanowi wiążącej oferty handlowej.  
Karta zawiera rysunki i dane poglądowe.

BUDYNEK NR 37C, LOKAL 1		
POW. UŻYTKOWA		61,73 m <sup>2</sup>
1.1	POKÓJ DZIENNY Z ANEKSEM KUCHENNYM	24,04 m <sup>2</sup>
1.2	POKÓJ	14,04 m <sup>2</sup>
1.3	PRZEDSIONEK	3,57 m <sup>2</sup>
1.4	PRZEDPOKÓJ	4,04 m <sup>2</sup>
1.5	POKÓJ	10,44 m <sup>2</sup>
1.6	ŁAZIENKA	5,60 m <sup>2</sup>

RZUT BUDYNKU

ZAGOSPODAROWANIE PRZYNALEŻNE DO LOKALU



Oznaczenia

O-37C:1 – ogródek (numer budynku; numer lokalu)

40 m<sup>2</sup> – orientacyjna powierzchnia ogródka

P-37C:1 – miejsca postojowe (numer budynku; numer lokalu)