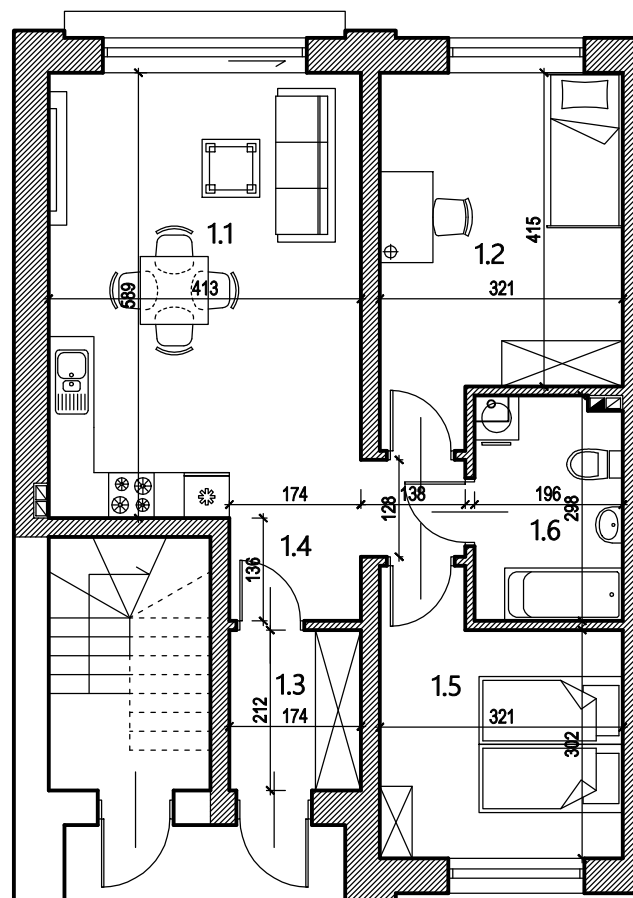


BUDYNEK ZLOKALIZOWANY W KOBYŁCE PRZY UL. MICKIEWICZA 37D LOKAL NR 1
(PARTER)



PARTER

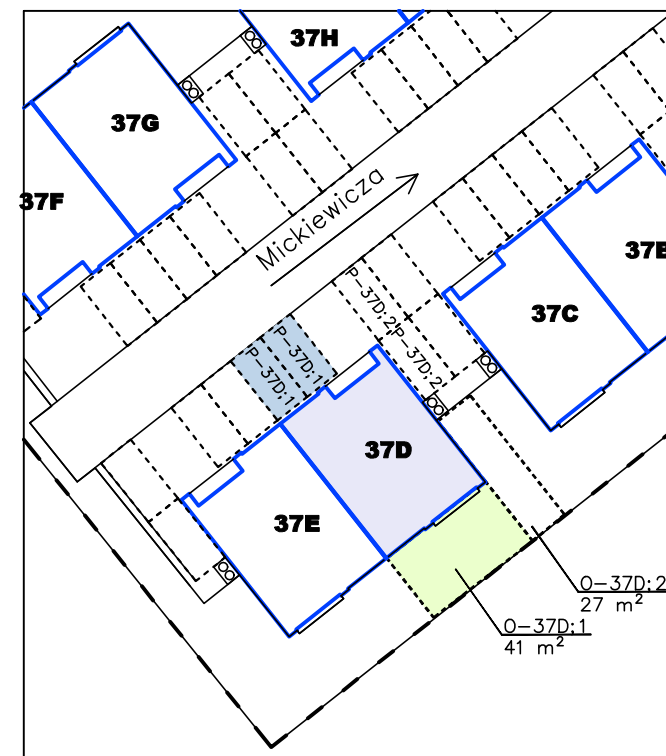
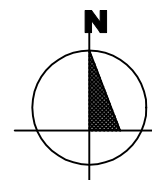
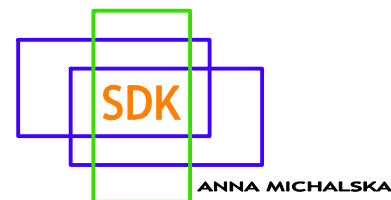
Powierzchnie użytkowe podano z uwzględnieniem tynków zgodnie z PN-ISO 9836:2022-07 oraz Rozporządzeniem Ministra Rozwoju z dnia 11 września 2020 r. w sprawie szczegółowego zakresu projektu budowlanego

Karta informacyjna nie stanowi wiążącej oferty handlowej.
Karta zawiera rysunki i dane poglądowe.

BUDYNEK NR 37D, LOKAL 1		
POW. UŻYTKOWA		61,73 m ²
1.1	POKÓJ DZIENNY Z ANEKSEM KUCHENNYM	24,04 m ²
1.2	POKÓJ	14,04 m ²
1.3	PRZEDSIONEK	3,57 m ²
1.4	PRZEDPOKÓJ	4,04 m ²
1.5	POKÓJ	10,44 m ²
1.6	ŁAZIENKA	5,60 m ²

RZUT BUDYNKU

ZAGOSPODAROWANIE PRZYNALEŻNE DO LOKALU



Oznaczenia

O-37D;1 – ogródek (numer budynku; numer lokalu)

41 m² – orientacyjna powierzchnia ogródka

P-37D;1 – miejsca postojowe (numer budynku; numer lokalu)