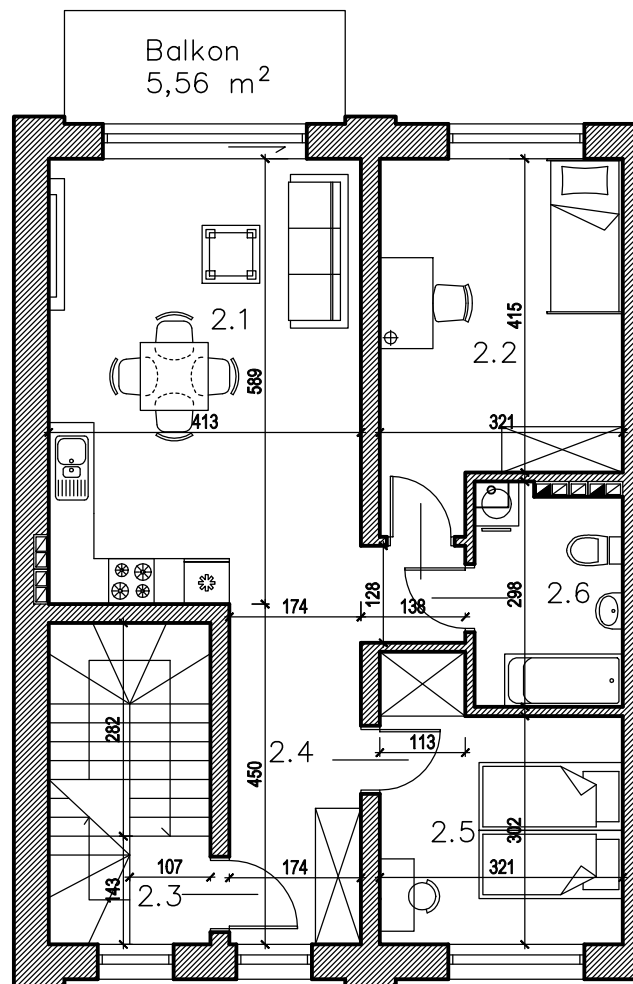
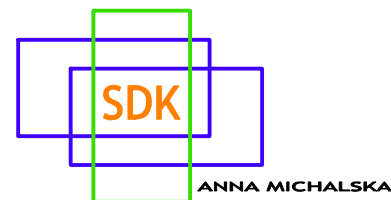
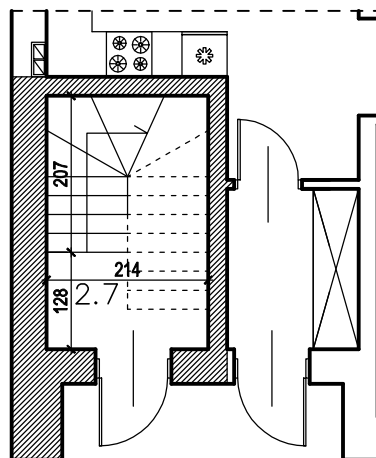


BUDYNEK ZLOKALIZOWANY W KOBYŁCE PRZY UL. MICKIEWICZA 37H LOKAL NR 2
(PARTER I PIĘTRO)



PIĘTRO

Powierzchnie użytkowe podano z uwzględnieniem tynków zgodnie z PN-ISO 9836:2022-07 oraz Rozporządzeniem Ministra Rozwoju z dnia 11 września 2020 r. w sprawie szczegółowego zakresu projektu budowlanego.
Karta informacyjna nie stanowi wiążącej oferty handlowej.
Karta zawiera rysunki i dane poglądowe.

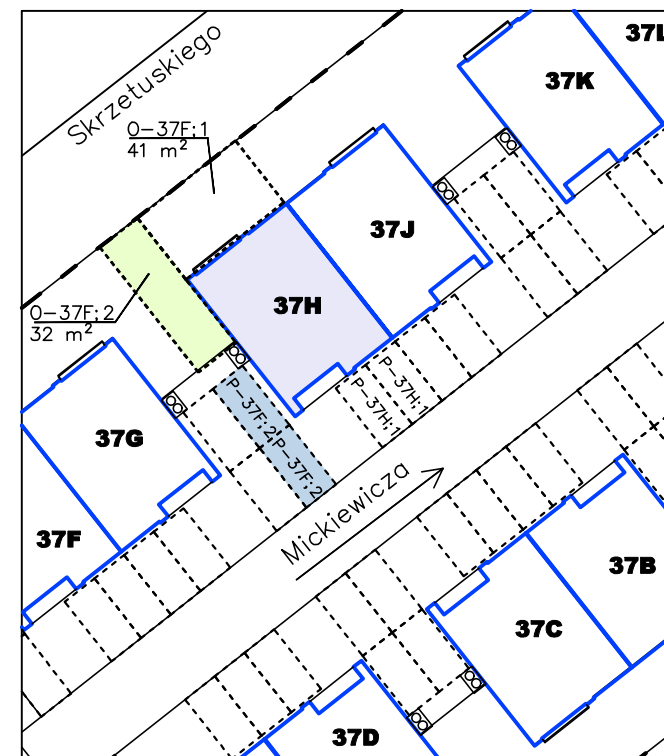
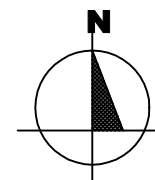


PARTER

BUDYNEK NR 37H, LOKAL 2		
POW. UŻYTKOWA		68,21 m ²
2.1	POKÓJ DZIENNY Z ANEKSEM KUCHENNYM	24,04 m ²
2.2	POKÓJ	14,04 m ²
2.3	PRZEDSIONEK/KŁATKA SCHODOWA (PIĘTRO)	1,49 m ²
2.4	PRZEDPOKÓJ	9,41 m ²
2.5	POKÓJ	10,44 m ²
2.6	ŁAZIENKA	5,46 m ²
2.7	PRZEDSIONEK/KŁATKA SCHODOWA (PARTER)	3,33 m ²

RZUT BUDYNKU

ZAGOSPODAROWANIE PRZYNALEŻNE DO LOKALU



Oznaczenia

O-37H;2 - ogródek (numer budynku; numer lokalu)

32 m² - orientacyjna powierzchnia ogródka

P-37H;2 - miejsca postojowe (numer budynku; numer lokalu)